

Waar energie en emotie elkaar treffen ontstaat
natuurlijke schoonheid en de pure beleving van je goed voelen



PHYTO5



Inhoud



- 4 De PHYTO 5 ervaring
- 14 De Elementen lijn
 - 17 De hout lijn
 - 19 De vuur lijn
 - 21 De aarde lijn
 - 23 De metaal lijn
 - 25 De water lijn
 - 26 De Swis lijn
 - 29 Voor gezicht
 - 31 Voor lichaam en hoofdhuid
- 33 Badtherapie en massages
- 35 Contact informatie

The PHYTO 5 ervaring

“

Je beter en sterker
voelen, als herboren van
binnenuit en uiterlijk
stralend, door de
intense ervaring van
ontspanning en
welbevinden

”



Het openen van lichaam en geest door middel van de zintuigen

Een PHYTO5 product of behandeling geeft een intens zintuigelijke ervaring door de sterke werking op het limbisch systeem.

De natuurlijke krachtige geur-essences laten lichaam en geest ontwaken en **stimuleren positieve gedachten.**

Vanaf het eerste moment van de PHYTO5 ervaring begint **vitale energie** door het lichaam te stromen, gevolgd door een emotionele ontlading en een diep gevoel van rust en welzijn.



Alle PHYTO5 producten worden geproduceerd bij Laboratoire Gibro in een beschermde **omgeving vrij van vervuiling**. Het laboratorium is gelegen in het hart van de Jura bergen in Zwitserland.



De natuurlijke, unieke en plantaardige ingrediënten worden zeer strikt en zorgvuldig geselecteerd



Bij Quantum technologie speelt water -het belangrijkste bestanddeel- een sleutelfactor. Het gebruikte water komt rechtstreeks uit beschermde, natuurlijke bronnen dicht bij het laboratorium.

Deze bronnen worden continu gecontroleerd om ervoor te zorgen dat de **zuiverheid** gegarandeerd blijft.

Het geheim van welzijn is emotioneel evenwicht

Het positieve effect van elk PHYTO5 element (Hout, Vuur, Metaal, Water en Aarde) is uniek. Elke lijn is deskundig ontworpen om fysiek, emotioneel en energetisch evenwicht te bereiken, die overeenkomen met de actuele staat en behoeften van dat moment. Uitgangspunt is niet het seizoen, het bioritme of de huidconditie maar de emotionele staat van zijn. De cyclus van emotie is een bewegend equilibrium. Het is persoonlijk en verandert met de tijd. Het sentiment van geluk en heling wordt bereikt wanneer onze emotionele staat van het moment gebalanceerd is.

“

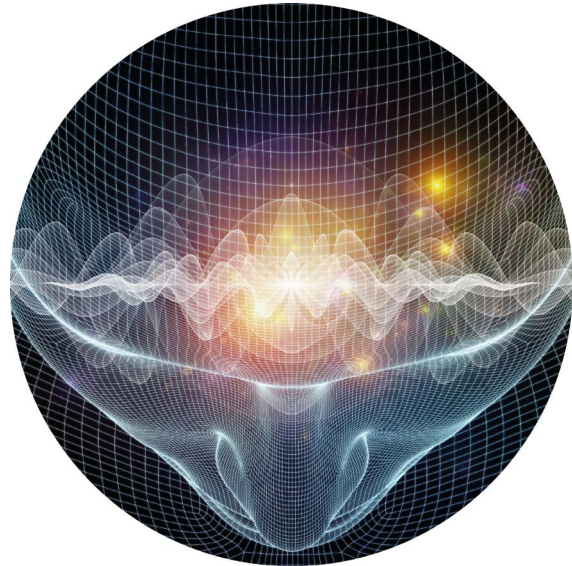
Met de hulp van een PHYTO5 professional zal de **Quantum diagnostiek** de key-aspecten van jouw persoonlijke balans benadrukken ”



© Office Masaru Emoto

Deze Quantum huidverzorgingslijn heeft ongekennde positieve uitkomsten en resultaten. Het R&D team van Laboratoire Gibro heeft deze resultaten bereikt door **de laatste innovaties in Quantum fysica en watergeheugen** te bestuderen en deze te combineren met het duizend jaar oude erfgoed van aloude energetische medicijnen (TCM).

Quantum fysica ligt aan
de basis van deze lijn



Vertrouwend op de wetenschap van de Quantum fysica, heeft Laboratoire Gibro recent een **ongeveer** **productietechniek** ontworpen met behulp van vibrerende frequenties (natuurlijke golven) en hiermee huidverzorgingsproducten ontwikkeld die in staat zijn om positieve emoties naar de oppervlakte te brengen die het lichaam en de geest lang hebben ingehouden.



PHYTO5 biedt twee productlijnen:

De Elementen lijn

De oorspronkelijke energetische huidverzorgingslijn die PHYTO5's handtekening werd. Deze lijn is **Phytobiodermie Quantum gecertificeerd** en biedt een unieke ervaring van exquisite geluk en welzijn.

De Swiss lijn

Deze lijn bevat de **bestsellers van PHYTO 5** ontwikkeld vanuit passie.



De Elementen lijn



's Werelds eerste Energetische en Quantum-gecertificeerde professionele huidverzorgingslijn die langdurige resultaten op drie niveaus biedt: fysiek, energetisch en emotioneel.

Onderscheidend door de unieke technologie.

Optimaal resultaat bereik je door te werken op energetisch en holistisch niveau voor huidverbetering en emotionele balans met Quantum producten.



De Elementenserie bestaat uit 5 lijnen, elk met het doel om te balanceren:



Het emotionele aspect

Dankzij de natuurlijke quantum werking
van de producten

Het energetische aspect

Dankzij de speciale mix van natuurlijke
etherische oliën.

Het fysieke aspect

Van de huid, dankzij bewezen
ingrediënten

Vertrouwen



De Hout lijn



5 februari - 17 april

**verhelderend-energiestimulerend-
zuiverend**

Ceresal Cream Wood

Voor dagelijks gebruik, in de ochtend na het reinigen van het gezicht en de nek.

Tarwekiemolie, algen en tarwe extracten, citroen en rozemarijn etherische oliën.

Skin Toner Wood

Zachte toner toe te passen op het gezicht en de nek, na reinigen en voor de crème.

Algen extract, salie, lavendel, pijnboompit, rozemarijn, tijm en cipres etherische oliën.

Selextrême Wood

Gemicroniseerd zout als badtoevoeging, lichaamsscrub of als exfoliatie van het gezicht.

Berg zout, citroen, limoen, rozemarijn en cipres etherische oliën.

Phyt'Ether Wood

Krachtige energie balancerende serum van een mix van natuurlijke etherische oliën, voor dagelijks gebruik op het gezicht, hoofdhuid, en/ of lichaam.

Tarwekiemen en jojoba olie, citroen, limoen, rozemarijn en cipres etherische oliën.

Element Cream Wood

Voor dagelijks gebruik, in de avond na het reinigen van het gezicht en de nek.

Tarwekiemen en avocado olie, algen en tarwe extracten, mangaan, citroen en rozemarijn etherische oliën.

Clay Mask Wood

Groene klei masker voor gezicht, hoofdhuid en het lichaam.

Groene klei, kaolien, rozemarijn, citroen en cipres etherische oliën.

Shampoo Wood

Milde shampoo te gebruiken op een vette hoofdhuid en haar.

Algen, rozemarijn, citroen en cipres etherische oliën.

Yogi Body Wood

Crèmige gel die op het lichaam en vóór sport activiteiten kan worden toegepast.

Aloë vera, chilipeper en absynthe extracten, citroen, limoen, cipressen en rozemarijn etherische oliën.

Vreugde



De Vuur lijn



6 mei – 19 juli

kalmerend- verkoelend-verzachtend

Ceresal Cream Fire

Voor dagelijks gebruik, in de ochtend na het reinigen van het gezicht en de nek.

Maïs kiem olie, lavendel en Marjolein etherische oliën.

Skin Toner Fire

Zachte toner toe te passen op het gezicht en de nek, na reinigen en voor de crème.

Algen extract, citroen, cipres, lavendel, Marjolein, tijm en ylang-ylang etherische oliën.

Selextème Fire

Gemicroniseerd zout als bad toevoeging, lichaamsscrub of als exfoliatie van het gezicht.

Berg zout, lavendel, rozemarijn en ylang-ylang etherische oliën.

Phyt'Ether Fire

Krachtige energie balancerende serum van een mix van natuurlijke etherische oliën, voor dagelijks gebruik op het gezicht, hoofdhuid, en/ of lichaam.

Tarwekiemen en jojoba olie, lavendel, rozemarijn en ylang-ylang etherische oliën.

Element Cream Fire

Voor dagelijks gebruik, in de avond na het reinigen van het gezicht en de nek.

Maïskiemolie, maïs extract, kobalt, lavendel en Marjolein etherische oliën.

Clay Mask Fire

Rode klei masker voor gezicht, hoofdhuid en het lichaam.

Rode klei, kaolien, lavendel, rozemarijn en ylang-ylang etherische oliën.

Shampoo Fire

Milde shampoo te gebruiken op een geïrriteerde en gevoelige hoofdhuid en beschadigd haar.

Azijn, algen, maïskiemolie, lavendel, cipres, rozemarijn, pijnboompit en ylang-ylang etherische oliën.

Yogi Body Fire

Natuurlijke bodygel gemaakt met Liefde & Passie, Natuurlijke geleermiddelen, Mix van natuurlijke essentiële oliën, Hightech actieve ingrediënten en Quantum trillingen.

Lavendel, ylang-ylang, rozemarijn

Creativiteit



De Aarde lijn



18 januari – 4 februari

18 april – 5 mei

20 juli – 6 augustus

21 oktober – 7 november

Ceresal Cream Earth

Voor dagelijks gebruik, in de ochtend na het reinigen van het gezicht en de nek.

Aloë vera, gierst extract, verbena etherische olie.

Skin Toner Earth

Zachte toner toe te passen op het gezicht en de nek, na reinigen en voor de crème.

Algen extract, citroen, eucalyptus en rozemarijn en Nagaoka munt.

Selextème Earth

Gemicroniseerd zout als bad toevoeging, lichaamsscrub of als exfoliatie van het gezicht.

Berg zout, cipres, citroen, zoete sinaasappel en eucalyptus etherische oliën.

Phyt'Ether Earth

Krachtige energie balancerende serum van een mix van natuurlijke etherische oliën, voor dagelijks gebruik op het gezicht, hoofdhuid, en/ of lichaam.

Jojoba-olie, gierst extract, zoete sinaasappel, citroen, cipres en eucalyptus etherische oliën.

Natuurlijke glans herstellend-ontgiftend-zuiverend

Element Cream Earth

Voor dagelijks gebruik, in de avond na het reinigen van het gezicht en de nek.

Aloë vera, gierst extract, zink en verbena etherische olie.

Clay Mask Earth

Geel klei masker voor gezicht, hoofdhuid en het lichaam.

Gele klei, kaolien, eucalyptus, citroen en cipres etherische oliën.

Shampoo Earth

Milde shampoo te gebruiken op haar en hoofdhuid met schilfers en ontgiftingsproblemen.

Citroen, cipres en eucalyptus etherische oliën.

Yogi Body Earth

Crèmige gel die op het lichaam en tijdens detox kuren kan worden toegepast.

Granaatappel, Aloë vera en groene thee extracten, cipres, bergamot sinaasappel, zoete sinaasappel en eucalyptus etherische oliën.

Tevredenheid



De Metaal lijn



7 augustus – 20 oktober

voedend-afvoerend-mineraliserend

Ceresal Cream Metal

Voor dagelijks gebruik, in de ochtend na het reinigen van het gezicht en de nek.

Rijst zemelen olie, rijst extract, eucalyptus, tijm en ylang-ylang etherische oliën.

Skin Toner Metal

Zachte toner toe te passen op het gezicht en de nek, na reinigen en voor de crème.

Algen extract, jeneverbes, pijnboompit, rozemarijn, salie en cipressen etherische oliën.

Selextème Metal

Gemicroniseerd zout als bad toevoeging, lichaamsscrub of als exfoliatie van het gezicht.

Berg zout, Marjolein, citroen, eucalyptus en niaouli etherische oliën.

Phyt'Ether Metal

Krachtige energie balancerende serum van een mix van natuurlijke etherische oliën, voor dagelijks gebruik op het gezicht, hoofdhuid, en/ of lichaam.

Rijst zemelen olie, eucalyptus, niaouli, Marjolein en citroen etherische oliën.

Element Cream Metal

Voor dagelijks gebruik, in de avond na het reinigen van het gezicht en de nek.

Rijst zemelen olie, rijst extract, magnesium, eucalyptus, en ylang-ylang etherische oliën.

Clay Mask Metal

Witte klei masker voor gezicht, hoofdhuid en het lichaam.

Kaolien, eucalyptus, citroen, niaouli en tijm etherische oliën.

Shampoo Metal

Milde shampoo te gebruiken op broos haar en een droge hoofdhuid.

Zoete amandelen olie, lavendel, Marjolein, tijm, cipres en ylang-ylang etherische oliën.

Yogi Body Metal

Vloeibare gel die op het lichaam en met name op "zware benen" kan worden toegepast.

Aloë vera, ijzer, koper, zink, magnesium, silicium, paardekastanje extract, citroen, eucalyptus, niaouli en Marjolein etherische oliën.

Zenitude





8 november – 17 januari

hydraterend-verstevigend-tonifiërend

Ceresal Cream Water

Voor dagelijks gebruik, in de ochtend na het reinigen van het gezicht en de nek.

Avocado olie, ginko en boekweit extracten, jeneverbes, salie, tijm en rozemarijn etherische oliën.

Skin Toner Water

Zachte toner toe te passen op het gezicht en de nek, na reinigen en voor de crème.

Algen extract, citroen, jeneverbes, Nagoaka munt, rozemarijn, salie, tijm en zoete sinaasappel etherische oliën.

Selextème Water

Gemicroniseerd zout als bad toevoeging, lichaamsscrub of als exfoliatie van het gezicht.

Berg zout, eucalyptus en jeneverbes etherische oliën.

Phyt'Ether Water

Krachtige energie balancerende serum van een mix van natuurlijke etherische oliën, voor dagelijks gebruik op het gezicht, hoofdhuid, en/ of lichaam.

Sojaolie, paardenstaartextract, eucalyptus en jeneverbes etherische oliën.

Element Cream Water

Voor dagelijks gebruik, in de avond na het reinigen van het gezicht en de nek.

Avocado olie, ginko en boekweit extracten, koper, jeneverbes, salie, tijm en rozemarijn etherische oliën.

Clay Mask Water

Zwart klei masker voor gezicht, hoofdhuid en het lichaam.

Zee zilt, kaolien, paardenstaart extract, eucalyptus, jeneverbes en tijm etherische oliën.

Shampoo Water

Milde shampoo te gebruiken op gedehydrateerde (vochtarme) hoofdhuid en slap haar.

Paardenstaart en boekweit extracten, cider azijn, eucalyptus en jeneverbes etherische oliën.

Yogi Body Water

Crèmige gel die op het lichaam en tijdens een huid-verstevigende behandeling kan worden toegepast.

Aloë vera, paardenstaart en boekweit extracten, aminozuur, eucalyptus en jeneverbes etherische oliën.

De Swiss lijn

De bestsellers van essentiële
aanvullende producten op
de Elementen-lijn.

De Swiss lijn is de basis voor je dagelijkse beauty routine. Van reinigen tot hydrateren, beschermen en voeden, voor het behoud van een gezonde, mooie huid en ter **voorkoming van vroegtijdige huidveroudering.**

Unieke producten en behandelingen worden up-to-date gehouden door de R&D afdeling én de **feedback van duizenden beautyprofessionals.**



De natuur is de bron voor de Swiss lijn ingrediënten.



Voor gezicht

Le gel nettoyant visage

Diep reinigende gezichtsgel rijk aan mineralen.
Tarwe, maïs, gierst, rijst, boekweit, paardenstaart, zink, mangaan, magnesium en koper.

Le Phyt'acid

Zacht reinigende gel met een beschermende pH (zuurgraad).
Bigarade, citroen en tijm etherische oliën.

Le lait démaquillant douceur

Zijdeachtige reinigende melk en make-up remover.
Druiven zaden en jojoba olie en tangerine etherische oliën.

Le gommage marin

Natuurlijke scrub met een frisse gel textuur voor een lichte exfoliatie/ peeling.
Jojoba olie kralen, rijst poeder en algen extract.

La crème visage

Een rijke, voedende crème-gel voor het 'boosten' van je huid
Jojobaolie, shea boter, berk, brandnetel, salie, duizendblad en paardenstaart extracten, lavendel, citroen en ylang-ylang etherische oliën.

Le masque gel visage

Vochtregulerend gel masker
Aloë vera, calendula, tarwe en edelweiss extracten, lavendel, tijm, Marjolein, citroen, cipres en ylang-ylang etherische oliën.

L'Oligo 5

Mineraliserende serum spray voor gezicht, rijk aan essentiële sporenelementen.
Algen extract, mangaan, kobalt, koper, zink en magnesium.

La crème acide

Zuurgraad herstellende en beschermende crème met een pH gelijk aan de pH van de huid.
Bigarade etherische olie en melkzuur.

Le gel visage

Crèmige kalmerende gel met lichte textuur.
Aloë vera, calendula, tarwe en edelweiss extracten, lavendel, Marjolein, citroen, cipres en ylang-ylang etherische oliën.

L'argoderme

Crèmig masker met diepwerkende, mineraliserende algen.
Algen, tarwekiemolie en bigarade etherische olie.

La crème contour des yeux

Voedende, vochtregulerende oogcrème ter preventie en vermindering van kraaienvoetjes en wallen.
Jojobaolie, shea boter, eucalyptus, jeneverbes, berk, brandnetel, salie, duizendblad, paardestaart en pitentilla extracten.

La crème visage SPF15

Beschermende verzorgingscrème met UV filters.
Jojobaolie, shea boter, aloë vera, lavendel, munt van de Nagaoka, cipressen en ylang-ylang etherische oliën en titaandioxide.



Voor lichaam en hoofdhuid

Le gommage Zen

Lichaamsscrub met een zachte en voedende textuur.

Zonnebloemolie, shea boter, bamboe en lotus poeders, zoete sinaasappel, ylang-ylang en gaiac hout etherische oliën.

Le Phyt'acid

Zacht reinigende lichaamsgel met een beschermende pH (zuurgraad).

Bigarade, citroen en tijm etherische oliën.

Le lait corporel

Zijdeachtige, voedende body melk.

Tamanu en zonnebloem olie, olijf squalane, Aloë vera, tarwe extract en verbena bloemwater.

L'émulsion corporelle

Hydraterende, lichte lichaamsemulsie.

Jojoba, tarwekiemen en maïs kiemen oliën, citroen, lavendel, cipressen, Marjolein, tijm en ylang-ylang etherische oliën.

Le sérum silhouette

Krachtig, intensief werkend contouren verbeterend serum van natuurlijke essentiële oliën.

Druivenpitolie, olijven squalane, groene thee, algen en granaatappel extracten, lavendel, kaneel, citroen, eucalyptus, pepermint, niaouli, rozemarijn en Marjolein etherische oliën.

La crème mains

Verzorgende, niet vette handcrème.

Tarwe extract, olijven squalane, cipres, lavendel, jeneverbes, salie, rozemarijn, pijnboompit, tijm en citroen etherische oliën.

L'Oligo 5

Mineraliserende Serum spray, naast gezicht ook voor lichaam en haar, rijk aan essentiële sporenelementen.

Algen extract, mangaan, kobalt, koper, zink en magnesium.

Le conditionneur Phytliss

Beschermende balsem voor na de shampoo.

Aanbevolen voor beschadigd haar.

Jojoba-olie, berk, brandnetel, salie, duizendblad en algen extracten, kruidnagel, lavendel en citroen etherische oliën.



Badtherapie & massages

L'alguessence bain

Bad toevoeging met zuivere algen, rijk aan mineralen.

Algen, plankton extract, citroen, cipres, lavendel, Marjolein, tijm en ylang-ylang etherische oliën.

L'huile de massage Chi Yin

Huidolie voor kalmerende en verfrissende massages.

Zonnebloem en avocado-olie, olijven squalane, pepermint, geranium, cipres, bergamot, lavendel, citroen, gaultheria en ceder hout etherische oliën.

L'huile de massage Zen

Huidolie voor ontspannende massages.

Zonnebloem en avocado-olie, olijven squalane, grapefruit, zoete sinaasappel, ylang-ylang en gaiac hout etherische oliën.

L'huile de massage arnica-lavande

Huidolie voor rustgevende massages; pijnverminderend.

Zonnebloem en avocado-olie, olijven squalane, arnica extract, lavendel en gaultheria etherische oliën.

L'huile de massage Chi Yang

Stimulerende huidolie voor sportmassages.

Zonnebloem en avocado-olie, olijven squalane, gember, kardemom, cinnamom, steranijs, zwarte peper, ylang-ylang en sandelhout essentiële oliën.



Contact informatie



Mink Beauty Concepts
Exclusief distributeur voor Nederland

t 088 33 66 800

info@minkbc.nl

www.minkbc.nl

Facebook: [Phyto5Nederland](#)

Instagram: [Phyto5 Nederland](#)

Beauty is happiness made visible



PHYTO5